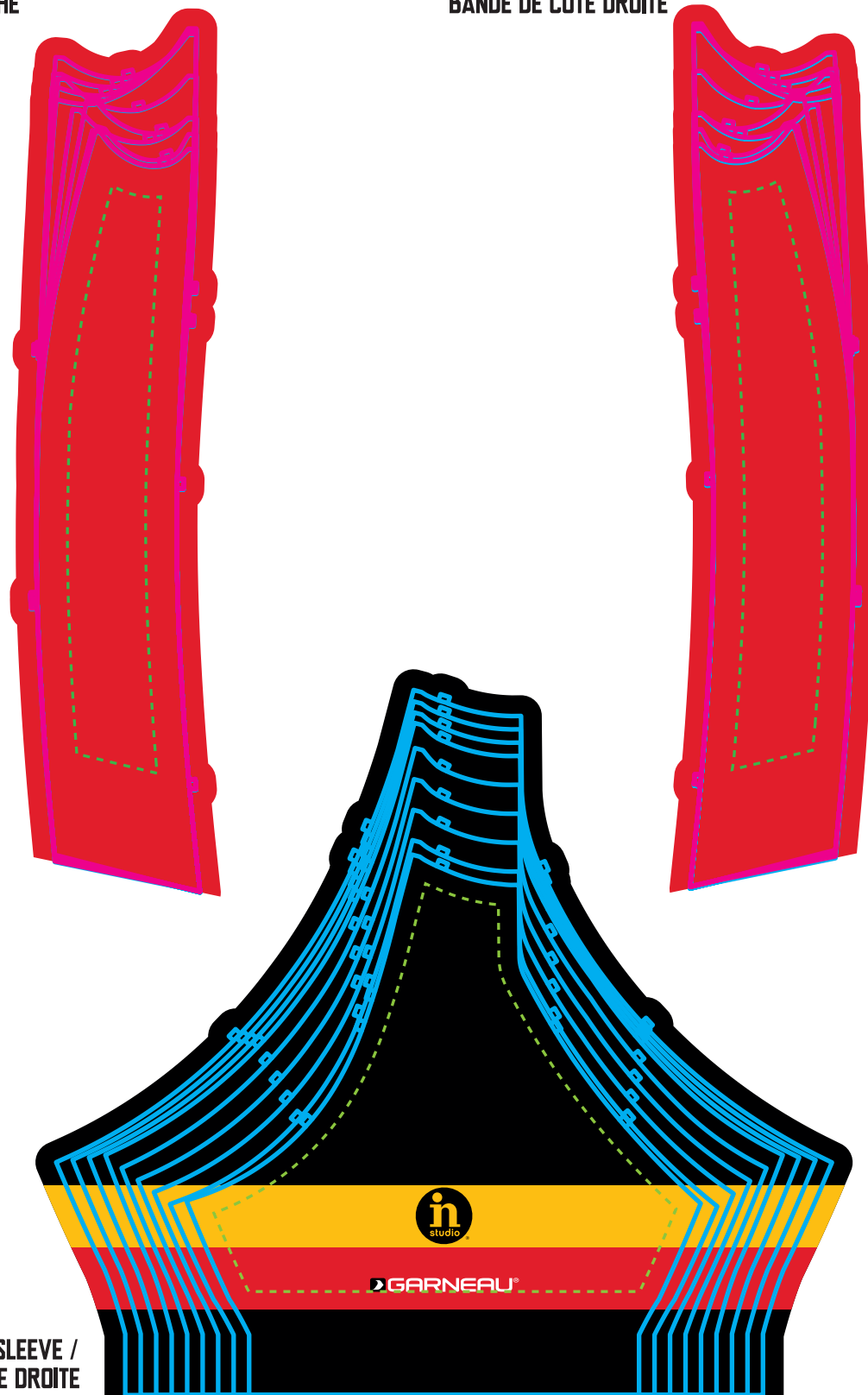
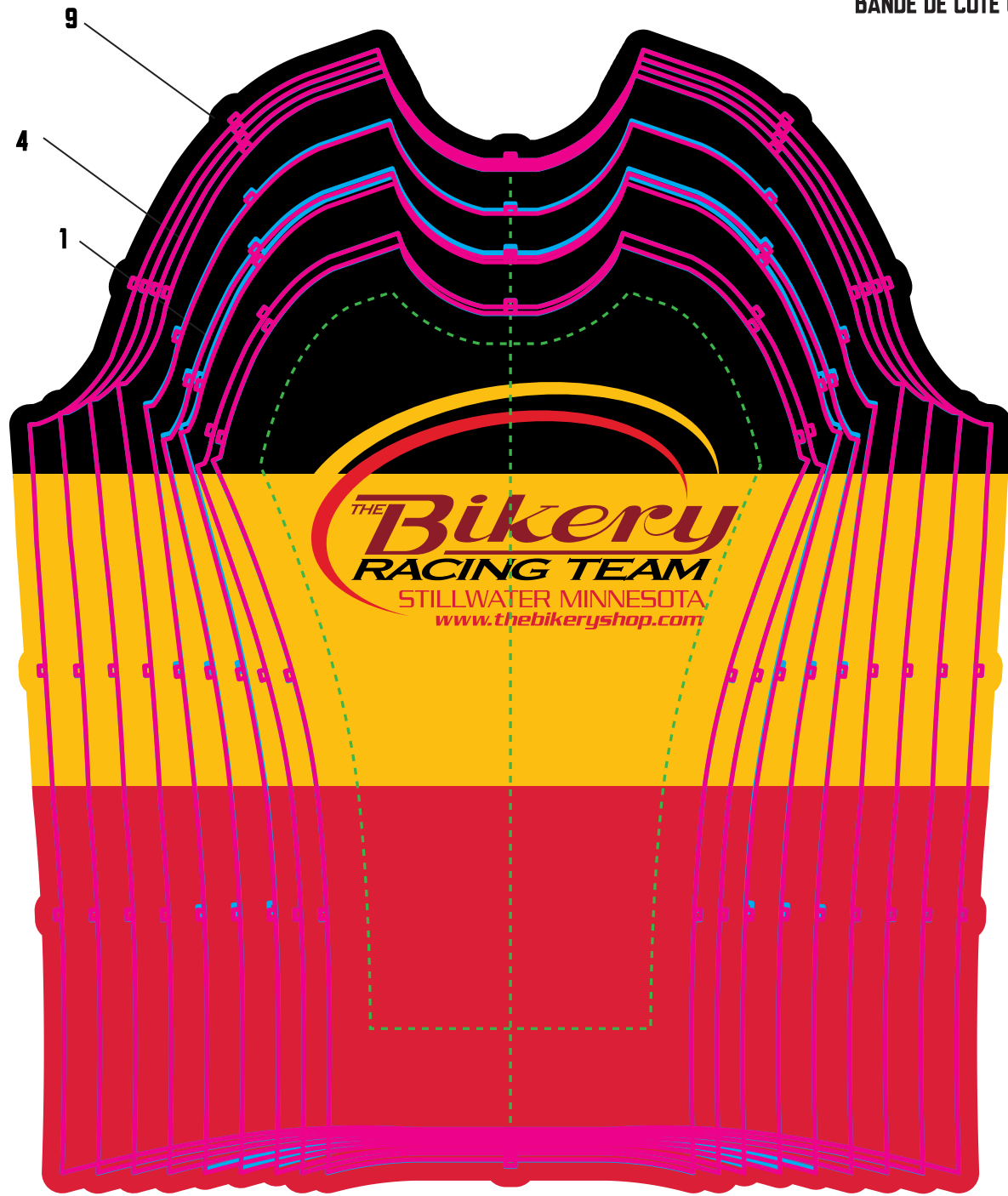


LEFT SIDE PANEL /
BANDE DE CÔTÉ GAUCHE

RIGHT SIDE PANEL /
BANDE DE CÔTÉ DROITE



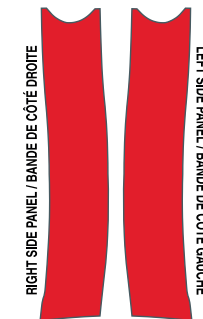
FRONT / DEVANT

RIGHT SLEEVE /
MANCHE DROITE

- Style: E20317
- Style: E23212
- Printable logo area / Marge pour logo
- 060 TDF YELLOW / JAUNE TDF
- 084 DRY BLOOD / SANG
- 111 FIRE RED / ROUGE FEU
- 020 BLACK / NOIR

Please note that the below sketch is for reference purpose only and does not represent the actual template.
S.V.P. prendre note que cette esquisse est à titre indicatif seulement et ne représente pas la base de montage réelle.

E20317
SIZE MEDIUM /
GRANDEUR MÉDIUM



Flat lock seams color /
Couleur de fils des coutures à plat : 020 BLACK / NOIR

Layout : B568 THE BIKERY A09
Montage :

Client : THE BIKERY

Team coordinator : JOSIANE LECOMPTE / KEN
Chargé[e] de compte :

Graphic Artist : DFORTIER
Graphiste : 07/01/2009
DD/MM/YYYY

Rev 1 : 08/01//2009 DFORTIER MODIF
Rev 2 :
Rev 3 :
Rev 4 :
Rev 5 :

Approval checklist :
Liste de vérifications :

- Color selection / Choix de couleur
- Logo size / Format des logos
- Logo spelling / Orthographe des logos
- Logo placement / Placement des logos

The customer certifies having obtained any necessary written authorization to use all logos, other than "Louis Garneau", appearing on the garment and is totally liable for any consequences arising from the unauthorized use of any logo, with the exception of the "Louis Garneau" logo.
Le client certifie avoir obtenu toutes les autorisations écrites pour l'utilisation des logos autres que le logo "Louis Garneau" qui apparaissent sur ce vêtement et assume l'entière responsabilité des répercussions provenant d'une utilisation non autorisée de tous les logos à l'exception du logo "Louis Garneau".

Please carefully check all specifications of this layout. Sign, date and return this document for the production of your order. It is your responsibility to make sure there are no mistakes on your layouts. Your signature of approval is final and irrevocable.

Vérifiez attentivement et soigneusement toutes les spécifications de ce dessin. Signez, datez et retournez ce document pour la production de votre commande. Votre responsabilité est de vous assurer qu'il n'y ait aucune erreur sur votre base de montage. Votre signature d'approbation est finale et irrévocable.

Approved by :
Approuvé par :
Date: